

**8a edizione**

# MASTER SULLA **CLINICA SISTEMICA DI COPPIA**

Premesse ed esemplificazioni  
nel lavoro con le coppie

**OTTOBRE 2022**

**50  
ECM**



**Direttore Scientifico**  
**Dott.ssa Iva Ursini**  
Psicologa-  
psicoterapeuta  
PastPresident SIRTS

Con il  
patrocinio di





## DESTINATARI

Il Corso è rivolto a Psicologi e Medici Psichiatri laureati e laureandi, provenienti da qualsiasi università italiana o straniera equipollente.

## DOCENTI

### IVA URSINI

Psicologa- psicoterapeuta sistemico familiare. Consulente AIMA Milano Onlus, Past-President S.I.R.T.S. (Società Italiana di Ricerca e Terapia Sistemica), socio didatta SIPPR, board EFTA-CIM, già membro della Redazione della Rivista "Connessioni",

### RENZO MARINELLO

Psicologo- psicoterapeuta sistemico familiare presso C.F.I. (Consultorio Familiare Integrato) distretto 3 ASI Città di Milano; PastPresidente S.I.R.T.S.

### FRANCESCO BRUNI

Psicologo- psicoterapeuta, Direttore e didatta del Centro Studi di Terapia Familiare e Relazionale di Torino (Istituto Emmeci)

## OBIETTIVI FORMATIVI

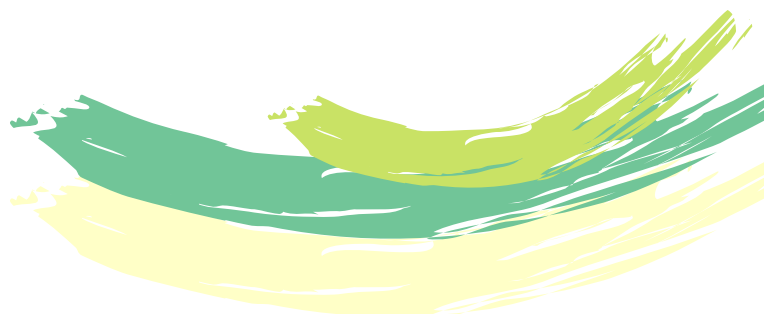
Oggi la coppia, con le sue crisi, le sue difficoltà ma soprattutto a causa delle profonde trasformazioni sociali e culturali che la interessano, frequenta assiduamente luoghi di consulenza e stanze di terapia e sollecita i clinici ad occuparsi delle sue vicende invitandoli a studiarne le fasi di sviluppo, le disfunzioni, l'allontanamento emotivo di uno o di entrambi i partner. Il Master sulla Clinica Sistemica con la Coppia, in collaborazione con psicologi- psicoterapeuti esperti soci di società nazionali e internazionali quali la S.I.R.T.S. (Società Italiana di Ricerca e Terapia Sistemica), S.I.P.P.R. (Società Italiana di Psicologia e Psicoterapia Relazionale), l' E.F.T.A. (European Family Therapy Association), si propone di offrire a psicologi, specializzandi in psicoterapia, psicoterapeuti e medici, provenienti da differenti indirizzi, contributi teorici e linee osservative di esperienze "sul campo", metodologie e strumenti utili al lavoro clinico con la coppia. Durante il percorso formativo sarà possibile osservare come l'approccio sistemico relazionale, in particolare del Milan Approach, tratta le problematiche emergenti della coppia contemporanea. Gli obiettivi che mirano a rendere esplicite le premesse e le rappresentazioni che costruiscono lo sfondo conoscitivo del clinico, sono volti a sviluppare uno sguardo efficace, attraverso l'apprendimento di strumenti e

tecniche di intervento utili nella presa in carico di differenti richieste di aiuto che possono configurarsi come percorsi di consulenza e/o consultazione e terapia con la coppia. Il Master utilizza una "metodologia attivante" prettamente teorico-esperienziale e prevede per ogni singola giornata sistematizzazioni teoriche, esemplificazioni pratico-applicative ed esercitazioni attraverso l'analisi di video e audio tape di terapie svolte.

**Il Master ha complessivamente una durata di 42 ore di formazione online.** A conclusione del percorso formativo, i docenti del Master saranno a disposizione per organizzare supervisioni individuali o di gruppo.

## SBOCCHI PROFESSIONALI

Il professionista al termine del percorso avrà acquisito competenze necessarie per poter lavorare nella consulenza e nella terapia di coppia, sugli aspetti della crisi, dell'innamoramento, del tradimento, della generatività, della genitorialità o in generale sulle dinamiche relazionali.





Psicologa- psicoterapeuta sistemico-relazionale, già consulente AIMA Milano Onlus, Past-President S.I.R.T.S. (Società Italiana di Ricerca e Terapia Sistemica), socio didatta SIPPR, board EFTA CIM, per un trentennio membro della Redazione della Rivista "Connessioni". Svolge attività di progettazione, docenza e valutazione d'interventi formativi per operatori sociosanitari e pedagogici. Ha lavorato per anni nei servizi consultoriali e di terapia familiare pubblici e privati.

## PIANO FORMATIVO

Il Master richiede la costante co-conduzione di due docenti in aula. Il programma del Master si sviluppa su 3 week-end per un totale di **42 ore**. Per garantire spostamenti comodi e adeguati ad ogni esigenza o territorialità il sabato e la domenica **le lezioni avranno inizio alle 9.30 e si terminerà alle 17.30**.

Argomenti trattati durante il percorso:

- Esplicitazione delle **premesse del clinico**: esercitazione individuale e in gruppo sull'idea di comunicazione: raccolta delle scelte, confronto e sintesi;
- Esplicitazione delle **premesse della coppia**: esercitazione individuale e in gruppo sulle differenti rappresentazioni della coppia: raccolta delle descrizioni, confronto e sintesi;
- **Domande dei singoli e domanda della coppia**: chiusure e aperture verso un territorio condiviso;
- Perché proprio in questo momento la coppia chiede qualcosa?;
- Costruzione di una griglia per **interpretare la domanda**;
- Le **emozioni della coppia**, le **emozioni del clinico**;
- **Neutralità, curiosità, rispetto**;
- L'**ipotesi sistemica** come descrizione e non come verità;
- **Tipologie di formulazione di domande**: circolari, riflessive, triadiche;
- Il **genogramma**;
- **Strumenti analogici, Strumenti psicodrammatici**;
- La **descrizione doppia**;
- Lo **SCORE 15**;
- **Coniugalità, Generatività, Genitorialità**;
- **Separazione**;
- **Crisi e Transizioni**: compiti evolutivi;
- Esempificazioni tramite simulate di casi;
- **La restituzione della coppia ai clinici**;
- **La restituzione dei clinici alla coppia**.

**15 ottobre 2022 9.30-17.30**

Messa a fuoco dell'ambito tematico e delle premesse epistemologiche dei partecipanti

**16 ottobre 2022 9.30- 17.30**

Analisi della domanda:  
Domande dei singoli e domanda della coppia:  
chiusure e aperture verso un territorio condiviso.

**12 novembre 2022 9.30- 17.30**

Le posizione del clinico nell'incontro con la coppia  
Le emozioni della coppia e le emozioni del clinico

**13 novembre 2022 9.30- 17.30**

Strumenti e tecniche della clinica sistemica: genogramma,  
Strumenti analogici e psicodrammatici,  
la descrizione doppia e lo  
SCORE 15

**03 dicembre 2022 9.30- 17.30**

Differenti livelli nella relazione di coppia: Coniugalità, Generatività, Genitorialità, Separazione

**04 dicembre 2022 9.30- 17.30**

La restituzione della coppia ai clinici  
La restituzione dei clinici alla coppia



## ECM E ATTESTATO

Spazio IRIS è società scientifica e provider per l'accREDITAMENTO di eventi ECM nazionali per tutte le figure sanitarie con numero di registrazione 4995. Per il Corso sono stati riconosciuti **50 crediti ECM** a favore delle professioni interessate. L'ultimo giorno si terrà il questionario ECM. Per il conseguimento del titolo è necessario partecipare almeno all'80% dell'attività didattica.

Al termine del percorso verrà rilasciato l'Attestato di: "**La clinica sistemica con la coppia**".



### MODALITÀ DI ISCRIZIONE

1. Accedere alla piattaforma sul sito [www.spazioiris.it](http://www.spazioiris.it)
2. Compilare il format d'iscrizione
3. Scegliere il numero di rate e la modalità di pagamento (bonifico o PayPal).

È possibile iscriversi entro e non oltre il 08 ottobre 2022 o fino ad esaurimento dei posti.

Sono disponibili solo **30 posti**.

**MAIL** - [formazione@spazioiris.it](mailto:formazione@spazioiris.it)

**TEL** - 02.94.38.28.21

**WhatsApp** - 392.96.00.97.0

### COSTI E RATEIZZAZIONI

Il costo del master è di **590,00 euro** ed è comprensivo di quota d'iscrizione e d'IVA.

**La prenotazione è confermata al pagamento della quota d'iscrizione di 100,00 €**

E' possibile rateizzare la quota fino a **due rate** e per venire incontro alle esigenze di ciascun professionista, nelle fasi di iscrizione sarà possibile scegliere la collocazione temporale delle rate.

### PROMOZIONI E SCONTI

#### Early Bird

Con iscrizione effettuata entro il 26 settembre 2022 potrai usufruire del 10% di sconto per un totale di 531,00 euro.

#### Extra Early Bird

Con iscrizione effettuata entro il 14 settembre 2022 potrai usufruire di un extra sconto del 25% per un totale di 442,50 €

Offerta valida per i primi 20 iscritti

#### % cumulabile

Per gli iscritti ad una scuola di specializzazione in psicoterapia, per le iscrizioni di gruppo (minimo 3) è possibile cumulare un ulteriore sconto del 5%.