

MODALITÀ DI ISCRIZIONE

Per iscriversi è necessario segnalare la propria adesione, entro e non oltre il 15 ottobre 2016, alla segreteria organizzativa previa telefonata e inviare, tramite mail, scheda di iscrizione e copia del bonifico bancario. L'iscrizione sarà confermata solo se accompagnata dal bonifico. La giornata formativa prevede un numero chiuso di partecipanti allo scopo di consentire un proficuo scambio e un'approfondita riflessione sul materiale clinico e teorico.

Gli studenti in specialità sono pregati di produrre copia del documento attestante tale condizione.

L'evento è indirizzato a psicoterapeuti, medici, psicologi, neuropsichiatri

Segreteria organizzativa:
ASSOCIAZIONE PSICOANALISI E
RICERCA

Via Bezzecca 4, 37126 Verona

Dott.ssa Monica Russo

Tel. 340 0747857

e-mail: psicoanalisiiericerca@gmail.com

sito web

www.associazionepsicoanalisiiericerca.it

SEDE

Sede: Biblioteca Capitolare, Piazza Duomo 19 Verona.

(Linee 21, 22, 23, Stazione Porta Nuova, fermata Via Diaz)

RELATORE

Dott. ssa Anne Alvarez

Psicoanalista, Psicoterapeuta dell'infanzia e dell'adolescenza, è stata coordinatrice del Servizio Autismo presso la Tavistock Clinic di Londra. È autrice di numerosi lavori scientifici sul tema della psicoterapia con bambini autistici, borderline, deprivati, tra cui:

Alvarez A. (1997), "Projective identification as a communication: its grammar in Borderline Psychotic Children", in *Psychoanalytic Dialogues*, 1997, n.6

Alvarez A. & Furgiuele P. (1997) "Speculations on Components in the Infants Sense of Agency: The Sense of Abundance and the Capacity to Think in Parentheses", in S. Reid *Developments in Infant Observation*. London and New York: Routledge

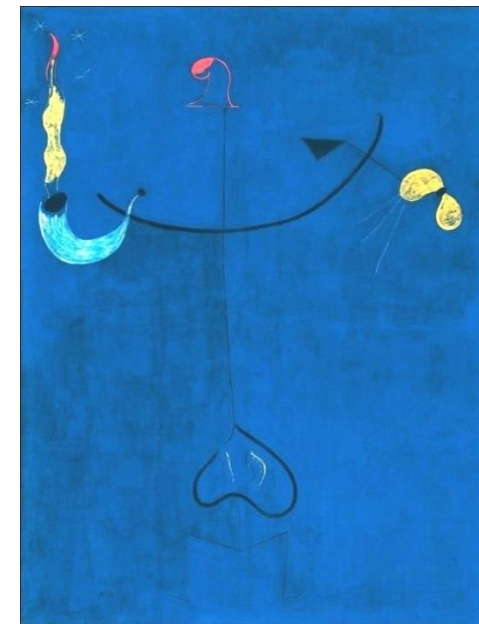
Alvarez A. and Reid S., (1999) *Autism and Personality*, New York and London: Routledge

e di due volumi tradotti in italiano ed editi da Astrolabio:

"Il compagno vivo" e "Un cuore che pensa" Svolge attività di docenza e supervisione in Inghilterra, negli Stati Uniti e in Italia. I suoi studi innovativi e le sue ricerche sull'autismo, gli stati borderline e la deprivazione sono riferimenti imprescindibili all'interno del pensiero psicoanalitico.



Associazione Psicoanalisi e Ricerca
Via Bezzecca 4 - 37126 Verona



Joan Miró, Paesaggio catalano con chitarra, 1924

IL CUORE CHE PENSA. TRE LIVELLI DI LAVORO PSICOANALITICO E TRE LIVELLI DI PATOLOGIA

Seminario di studio clinico/teorico

Dott.ssa Anne Alvarez

22 ottobre 2016

Biblioteca Capitolare, P.zza Duomo 19 Verona

CONTENUTO

La giornata di studio si propone di riflettere e discutere con la relatrice dott.ssa Anne Alvarez, i tre livelli di lavoro psicoanalitico da lei concettualizzati, collegandoli a tre livelli di psicopatologia. Alvarez sottolinea come gli sviluppi storici e cronologici nella teoria e nella tecnica, da Freud attraverso Melanie Klein fino a Bion, abbiano proceduto per così dire, dall'alto verso il basso, ma nella clinica ella afferma che bisognerebbe invertire tale ordine. Il suo schema dei livelli del lavoro analitico deriva dal fallimento clinico dello sforzo di raggiungere bambini estremamente danneggiati con interpretazioni basate sulla spiegazione (alla Freud) o sulla localizzazione (alla Klein). Ha osservato che tali bambini non erano capaci di quel tipo di pensiero spaziale, temporale e causale implicato in ciò che Bruner chiama pensiero a due piste (Bruner, 1968). Sono risultati falsi gli assunti secondo cui il bambino aveva un Io e un Sé a cui il terapeuta potesse parlare, e un chiaro senso di un oggetto a cui potesse riferirsi. Anne Alvarez ritiene che, quando ci rivolgiamo a considerazioni cliniche, psicopatologiche ed evolutive, si debba invertire l'ordine degli sviluppi storici nei livelli di interpretazione. Nel seminario la relatrice elaborerà uno per volta, dall'alto al basso, tre livelli di lavoro analitico, fino alle fondamenta, collegandoli ai livelli di psicopatologia.

PROGRAMMA

- 8.30 Perfezionamento iscrizioni e distribuzione materiale didattico**
- 9.00 Presentazione della giornata**
- 9.15 Il cuore che pensa. Tre livelli di lavoro psicoanalitico e tre livelli di psicopatologia**
(Dott.ssa Anne Alvarez)
- 11.15 Pausa caffè**
- 11.30 Discussione plenaria, domande e interventi preordinati**
- 12.30 Pausa pranzo**
- 14.00 Presentazione caso clinico**
(Dott.ssa Valeria Zantedeschi)
- 14.45 Discussione caso clinico**
- 16.30 Conclusione giornata**

MATERIALI DIDATTICI

Sarà distribuita cartelletta con attestato di partecipazione, bibliografia, articoli.

È prevista la traduzione in continuativa

SCHEDA DI ISCRIZIONE

Cognome e Nome.....
Professione.....
Indirizzo.....
.....
Città.....Cap.....
Tel.....
E-mail.....
Intestazione fattura.....
Cod.fisc.....
P.Iva.....

Chiedo di partecipare all'evento formativo in oggetto avendo versato:

- Entro il 30 settembre 2016** Euro 110,00 (IVA inclusa)
 - Dopo il 30 settembre** Euro 120,00 (IVA inclusa)
 - Soci** Euro 85,00
 - Entro il 30 settembre** Euro 90,00 (Iva inclusa)
Studenti in specialità
 - Dopo il 30 settembre** Euro 100,00 (Iva inclusa)
Studenti in specialità
- tramite bonifico bancario intestato a Associazione Psicoanalisi e Ricerca **IBAN**

IT08F031041170300000821023

Deutsche Bank Piazza Delle Erbe 39 Verona

L'iscrizione si intende confermata al ricevimento della quota versata. Resta inteso tra le parti che, qualora per cause di forza maggiore o di impossibilità sopravvenuta, l'evento non si dovesse tenere, avrò diritto alla restituzione della quota versata. Ai sensi del D. Lgs 196/2003 autorizzo il trattamento dei miei dati personali per la gestione di comunicazioni a carattere informativo e per gestione contabile. Tali dati potranno essere consultati, modificati o cancellati in qualsiasi momento scrivendo alla segreteria dell'Associazione

.....datafirma