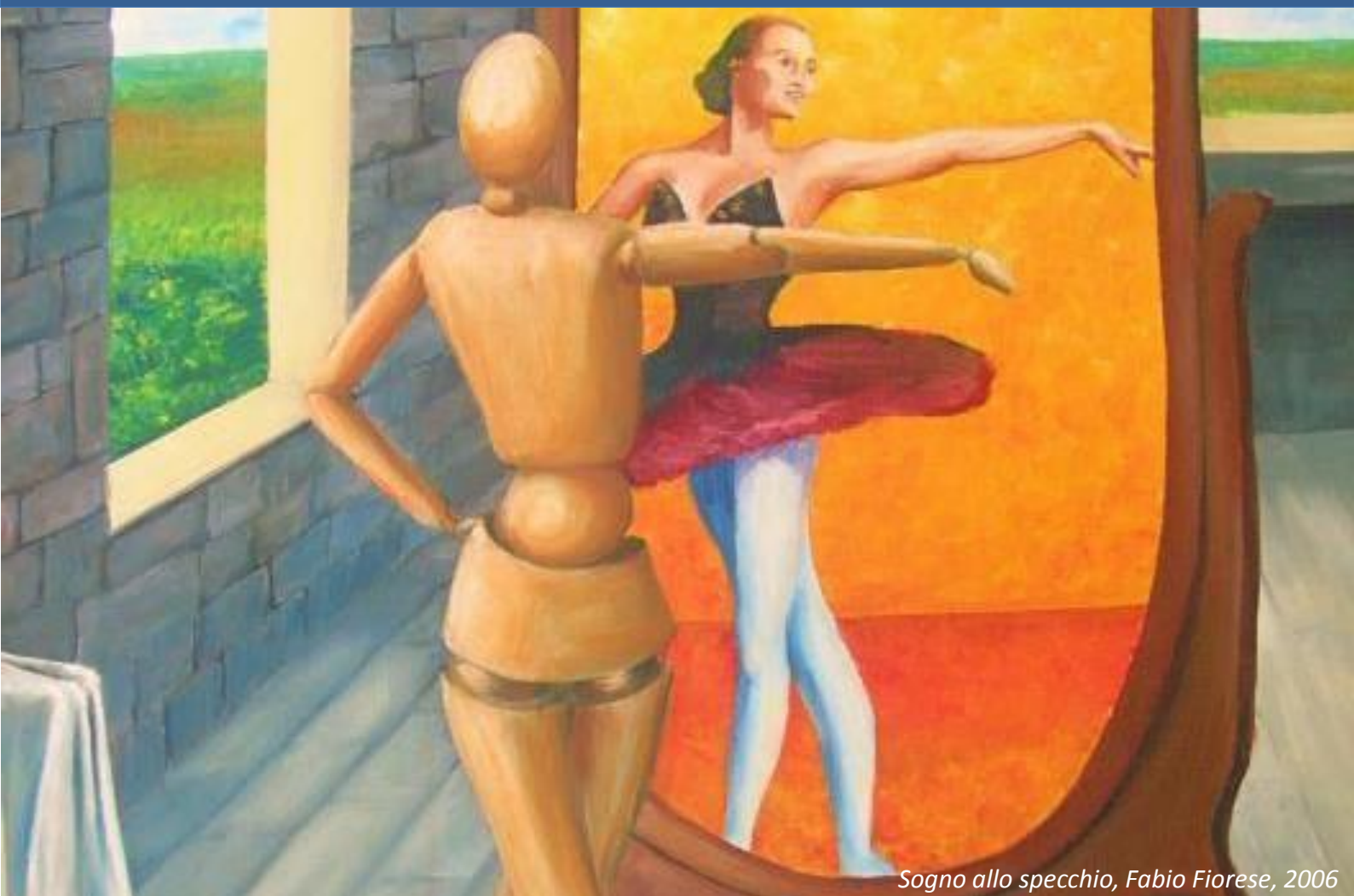


L'Istituto SIPRe di Milano  
Scuola di Specializzazione in Psicoanalisi della Relazione  
*presenta il Seminario*



*Sogno allo specchio, Fabio Fiorese, 2006*

# Società, Cultura e Psicoanalisi

Miguel Benasayag

**Sabato 17 dicembre 2016**

Teatro Franco Parenti, via Pier Lombardo 14, Milano

Per informazioni

[www.sipreonline.it](http://www.sipreonline.it)

[istitutodimilano@sipreonline.it](mailto:istitutodimilano@sipreonline.it)



**SIPRe**

SOCIETÀ ITALIANA DI PSICOANALISI DELLA RELAZIONE

Evento patrocinato da



# Società, Cultura e Psicoanalisi

## Miguel Benasayag

Miguel Benasayag descrive un mondo dominato dall'individualismo, dal mito della prestazione illimitata e della competizione. In un mondo in crisi e devastato dal neoliberismo, l'uomo post-moderno ha trovato modi per stare al mondo in cui l'interiorità è scomparsa o sta per scomparire, la sofferenza individuale è profonda e l'impotenza collettiva radicale. Come la psicoanalisi può aiutare l'uomo di oggi a recuperare singolarità e interiorità?

Miguel Benasayag ci offre chiavi di lettura per guardare al futuro con forza e speranze inedite.

### Miguel Benasayag

Filosofo e psicoanalista di origine argentina, vive ed esercita la professione di psicoterapeuta a Parigi. Partecipò attivamente alla guerriglia guevarista in Argentina, dove restò in carcere per parecchi anni. E' divenuto famosissimo, dapprima in Francia e poi in Italia, grazie al suo libro *L'epoca delle passioni tristi*.

Con la partecipazione di:

**Michele Minoli** Psicoanalista, co-fondatore e Past President SIPRe

**Roberto Cutajar** Medico, Psicoterapeuta, Direttore IPA Sullivan

### PROGRAMMA SCIENTIFICO

09.45 *Registrazione dei partecipanti*

10.15 **Introduzione:** Romina Coin, Direttore SIPRe

*Chair: Valentina Stirone, psicoterapeuta SIPRe*

10.30 Miguel Benasayag **Quale psicoanalisi oggi?**

12.15 Michele Minoli **Commento e discussione**

13.00 *Pausa pranzo*

*Chair: Valentina Piroli, psicoterapeuta SIPRe*

14.30 Miguel Benasayag **La psicoanalisi cura la sofferenza nella società contemporanea?**

16.00 *Intervallo*

16.30 **Tavola rotonda:** Miguel Benasayag, Michele Minoli, Roberto Cutajar

17.30 **Dibattito con il pubblico**

18.30 *Conclusione dei lavori*

### ISCRIZIONI (IVA inclusa)

**Professionisti ed esterni:** € 60

**Soci SIPRe, Diplomandi SIPRe e Convenzionati**

**GSPP:** € 45

**Studenti universitari** (con presentazione libretto universitario): € 25

**Allievi SIPRe:** gratuito

Non sono previsti crediti ECM.

IBAN IT38 W 02008 01781 000100511497

CAUSALE: Seminario – Istituto Milano – Benasayag

*NB: per iscriversi è necessario compilare il form sul sito internet dopo aver effettuato il versamento.*

<http://sipseonline.it/societa-cultura-e-psicoanalisi-miguel-benasayag/>

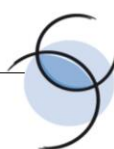
Non saranno accettate iscrizioni in loco

## Sabato 17 dicembre 2016

Teatro Franco Parenti, via Pier Lombardo 14, Milano

Comitato Scientifico e  
Organizzativo

Maria Pia Roggero, Romina Coin,  
Valentina Piroli, Valentina Stirone



**SIPRe**

SOCIETÀ ITALIANA DI PSICOANALISI DELLA RELAZIONE

Evento patrocinato da

