



BG

CO

CR

MN

LC

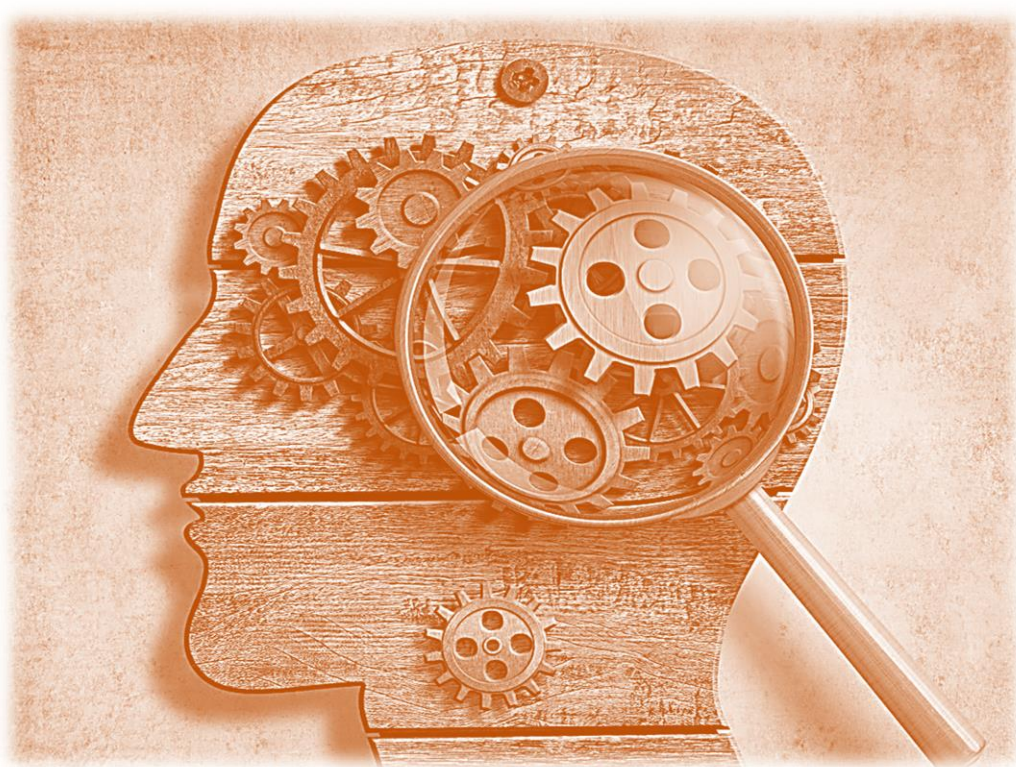
SO

LO

PV

MB

VA



## La valutazione della struttura di personalità: STIPO - R

**Martedì 11/04/2017 ore 18:30**

**Presso Poliambulatorio Oberdan, Via G.Oberdan, 140  
Brescia**

Importante evento e momento di confronto dedicato a **psicologi e studenti di psicologia** che desiderano entrare in contatto ed ampliare le proprie conoscenze con il mondo degli strumenti standardizzati riservati a chi è formato e lavora in questo settore.

**Relatori:**

**Dott.ssa Ilaria Benzi**, referente Biblioteca dei Test di OPL



corso Buenos Aires, 75  
20124 Milano  
Tel. +39 0267071596  
Fax +39 0267071597  
PEO: segreteria@opl.it  
PEC: segreteria@pec.opl.it  
sito: www.opl.it

Segnalare la propria partecipazione compilando il modulo online a disposizione nel calendario eventi del sito [www.opl.it](http://www.opl.it)  
<https://www.opl.it/eventi/1558/Eventi-OPL-in-provincia.php>

Referenti territoriali per la provincia di Brescia:  
**Roberta Pavan - Marzia Targhettini**  
[brescia@opl.it](mailto:brescia@opl.it) - [www.opl.it/progetto/Referenti-territoriali](http://www.opl.it/progetto/Referenti-territoriali)  
Responsabile del progetto: Riccardo Bettiga