

L'Istituto opera dal 1979 nell'ambito della formazione e della ricerca in psicoterapia della Gestalt sia a livello nazionale che internazionale. È stato la prima Scuola di Formazione in Psicoterapia della Gestalt in Italia. Dalla sua fondazione, l'Istituto mantiene scambi didattici e di ricerca con università e prestigiosi istituti di formazione internazionali. Diffonde i risultati di tale ricerca innanzitutto attraverso il modello che caratterizza la propria Scuola di Specializzazione post-laurea in Psicoterapia della Gestalt, e inoltre attraverso programmi di formazione continua e supervisione per psicoterapeuti.

È autorizzato dal Ministero dell'Università e della Ricerca Scientifica e Tecnologica a condurre programmi di Specializzazione in Psicoterapia per psicologi e medici, è inoltre accreditato dal Ministero dell'Istruzione per la formazione del personale della scuola, ed è *provider* autorizzato dal Ministero della Sanità per i corsi di Educazione Continua in Medicina (ECM).

L'Istituto ha ottenuto la certificazione di qualità UNI EN ISO 9001, sin dal 2004.

#### **Altri corsi di Formazione Continua in Medicina (ECM):**

- Seminari di supervisione per psicoterapeuti condotti da Margherita Spagnuolo Lobb: Siracusa, Palermo, Milano
- Autismo: dalla neuro-diversità all'adattamento creativo gestaltico. Corso di aggiornamento sulla diagnosi e il trattamento dell'autismo, Milano 20-21 marzo 2015
- Università Cattolica e Istituto di Gestalt HCC Italy presentano il Master Universitario di II livello (60 CFU) Fenomenologia delle relazioni intime e della violenza modelli di intervento sui legami di coppia e genitoriali, Palermo 2015-2016

**Per info e iscrizioni [www.gestalt.it](http://www.gestalt.it)**

**Istituto di Gestalt H.C.C. - Italy  
(Human Communication Center)**  
Scuola di Specializzazione in Psicoterapia  
DD.MM. 9/5/94 - 7/12/01 - 24/10/08 - 28/4/11

**Direttore:** *Margherita Spagnuolo Lobb*

**L'unico Istituto italiano accreditato dalla  
European Association for Gestalt Therapy  
(EAGT)**

#### **Affiliazioni**

**NYIGT** New York Institute for Gestalt Therapy  
**SIPG** Società Italiana di Psicoterapia della Gestalt  
**FISIG** Federazione Italiana Scuole e Istituti di Gestalt  
**FIAP** Federazione Italiana delle Associazioni di Psicoterapia

#### **L'Istituto organizza**

Scuola post-laurea di Specializzazione in  
Psicoterapia per psicologi e medici  
Programmi di supervisione per psicoterapeuti  
Master in Comunicazione e Competenze Relazionali  
Master di Psicodiagnostica  
Corsi Internazionali in inglese e in spagnolo sulla  
psicopatologia gestaltica  
Corsi ECM - Educazione Continua in Medicina  
Corsi sui Disturbi Specifici dell'Apprendimento  
Corsi di Training Autogeno

#### **Sede legale e amministrativa:**

Via San Sebastiano, 38 - 96100 Siracusa  
Tel. (+39) 0931.48.36.46  
Fax (+39)0931.46.56.68  
email: [info@gestalt.it](mailto:info@gestalt.it)

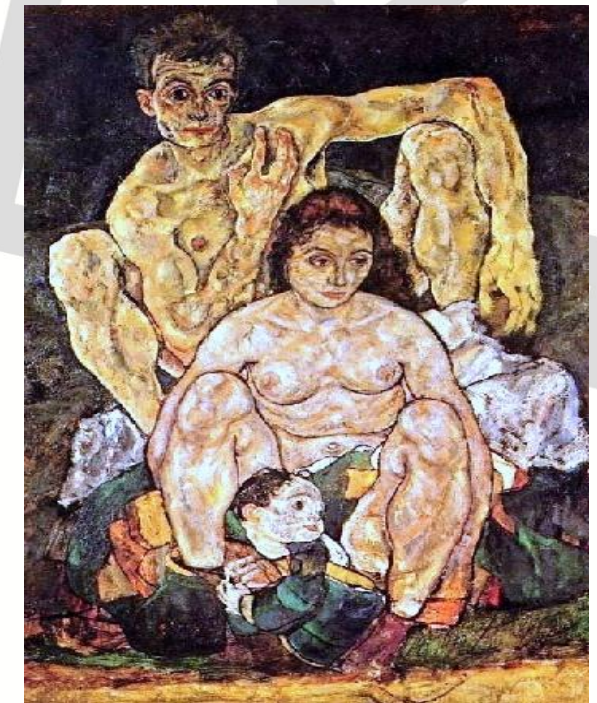
#### **Sede di Palermo:**

Via Lincoln, 19 - 90133 Palermo  
Tel./Fax (+39) 091.61.61.279  
e.mail: [palermo@gestalt.it](mailto:palermo@gestalt.it)

#### **Sede di Milano:**

Via Pier Luigi da Palestrina n.2,  
scala C - piano 2° Fermata MM1 Loreto - 20124 Milano  
Tel. (+39) 02.89.36.71.71  
e.mail: [milano@gestalt.it](mailto:milano@gestalt.it)

## **Il Parto come Rinascita Relazionale**



**Corso ECM per  
operatori di psicoprofilassi al parto  
secondo il metodo Spagnuolo Lobb**

**Livello Base**  
Milano, 4-5 novembre 2015

## Il Parto come rinascita relazionale

L'idea della nascita riempie di una luce diversa. Quando si attraversano le potenzialità relazionali che sono insite nel processo del partorire, il parto diventa – sia per l'uomo che per la donna – un'occasione di crescita per le nostre relazioni, molto più pregnante di un semplice evento fisiologico.

Questo modello considera il parto come occasione di rinascita e di crescita per la madre e per la coppia, prevede attività che aiutano a vivere l'esperienza del parto non solo in modo partecipato e significativo, ma anche mettendo in luce quelle competenze relazionali che segnano l'essere genitori.

## Destinatari

Il corso è rivolto a psicoterapeuti, psicologi, medici, ostetrici, operatori sanitari della psicoprofilassi al parto e a tutti coloro che vogliono acquisire o approfondire una competenza specifica di conduzione di gruppi di psicoprofilassi al parto.

## Didatta

### Margherita Spagnuolo Lobb



Psicologa, psicoterapeuta, didatta internazionale presso istituti di formazione e università italiani ed esteri, Full Member del *New York Institute for Gestalt Therapy*, Past-President e Primo Socio Onorario della European Association for Gestalt Therapy (EAGT), Past-President della Società Italiana Psicoterapia Gestalt (SIPG), Past-President della Federazione Italiana delle Associazioni di Psicoterapia (FIAP).

Ha introdotto in Italia le opere e il lavoro clinico dei rappresentanti più significativi della psicoterapia della Gestalt e ha contribuito lei stessa allo sviluppo teorico e metodologico di questo approccio.

Il suo recente libro *Il now-for-next in psicoterapia. La psicoterapia della Gestalt raccontata nella società post-moderna*, è stato tradotto in varie lingue.

Dirige la rivista *Quaderni di Gestalt* (dal 1985) e la Collana di Psicoterapia della Gestalt (casa editrice FrancoAngeli).

Il suo modello sulla psicoprofilassi al parto è stato validato da ricerche e tradotto in varie lingue.

## Corso Livello Base

Il corso livello base è a numero chiuso ed è rivolto a psicologi, medici, ostetrici, psicoterapeuti, operatori sanitari della psicoprofilassi al parto che vogliono apprendere questo metodo.

## Programma

### Mercoledì 4 novembre 2015 (10.00-19.00)

- Presentazione del seminario. Analisi delle attese dei partecipanti.
- Il contributo della psicoterapia della Gestalt nella preparazione al parto.
- Introduzione al modello "Il parto come rinascita relazionale".
- Le dimensioni del modello di preparazione al parto nei vari setting: individuale, di coppia, di gruppo.
- Esercizio di rilassamento.
- Unità 1: Percezione della gravidanza e del parto: obiettivo, disegni, condivisione in gruppo.
- Unità 2: L'affidarsi all'ambiente: obiettivo, esperienza, condivisione in gruppo.
- Unità 3: Flessibilità dei confini: obiettivo, esperienza, condivisione in gruppo.

### Giovedì 5 novembre 2015 (9.30-18.30)

- Unità 4 e 5: Gestione dell'energia e capacità di confluire: obiettivo, esperienza, condivisione in gruppo.
- Unità 6: Capacità di separarsi: obiettivo, esperienza, condivisione in gruppo.
- Unità 7: Stile relazionale della coppia: obiettivo, disegni, condivisione in gruppo.
- Unità 8: Integrazione dell'apprendimento: obiettivo, esperienza, condivisione in gruppo.

*...tutti coloro che hanno usato questo metodo per partorire hanno avuto un'esperienza di rinascita di sé nella relazione con il partner e con il figlio...*

## Obiettivi

Fornire una metodologia di preparazione al parto, con un modello psicologico secondo l'approccio della Psicoterapia della Gestalt; descrivere il processo relazionale del partorire e i processi di coppia che accompagnano la nascita di un figlio; definire le varie unità di apprendimento, i requisiti del setting e del trainer.

## Registro degli operatori

Alla fine del corso, i partecipanti in possesso dei necessari requisiti previsti nel regolamento potranno iscriversi nel **Registro degli operatori in Psicoprofilassi al parto** "Il parto come Rinascita Relazionale secondo il metodo Spagnuolo Lobb", gestito dall'Istituto (livello Base e livello Avanzato).

## Attestato e Crediti ECM

Verrà rilasciato un attestato di frequenza. Il corso rilascia **23 crediti ECM** per il livello base.

## Patrocini

Ordine Psicologi della Lombardia



Collegio delle Ostetriche di Milano  
Lodi Monza e Brianza.



## Iscrizioni

Le iscrizioni si effettuano esclusivamente tramite il sito [www.gestalt.it](http://www.gestalt.it)  
Si raccomanda di indossare vestiti comodi.

**Entro il 10 ottobre 2015:** € 220

per ex-allievi dell'Istituto e soci SIPG € 200

per allievi, studenti universitari e neolaureati € 180

**Dopo il 10 ottobre 2015:** per tutti i partecipanti € 250.

*Il prezzo include l'IVA, i crediti ECM e il materiale didattico*

## Sede

Istituto di Gestalt HCC Italy,  
Via Pier Luigi da Palestrina n.2,  
scala C - piano 2°  
Fermata MM1 Loreto - Milano.

