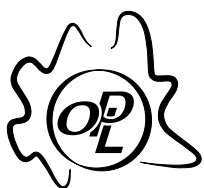
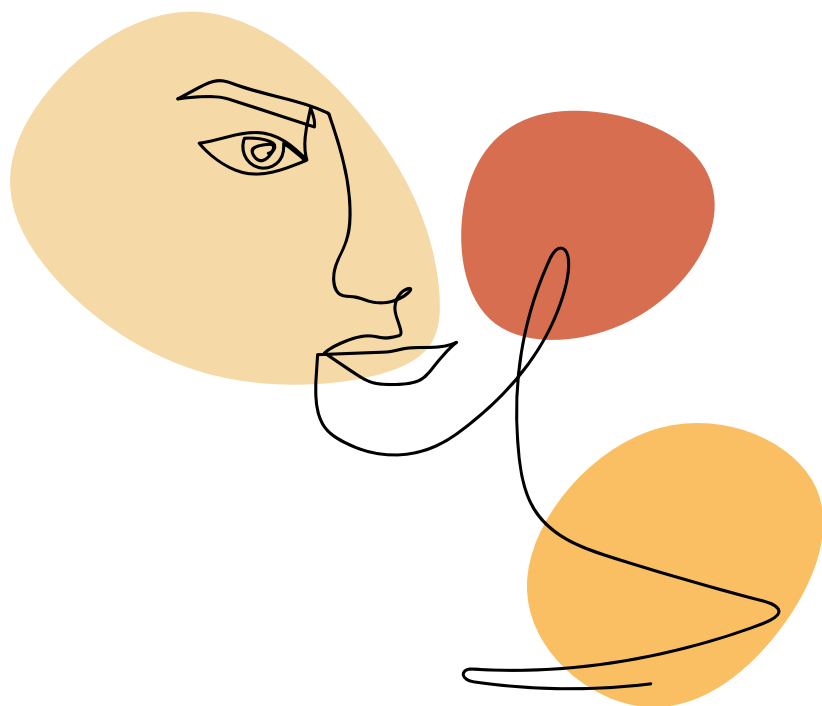


Manifesto Osservatorio
Pari Opportunità e Generi
duemilaventiquattro



ORDINE
DEGLI PSICOLOGI
DELLA LOMBARDIA



Manifesto Osservatorio Pari Opportunità e Generi *duemilaventiquattro*

Nel corso degli ultimi anni, il Comitato Pari Opportunità (che svolge attività in ambito di studio, ricerca, intervento, formazione, sensibilizzazione e diffusione) ha avviato una necessaria e sistematica sinergia con le attività del GdL contro ogni forma di violenza verso le donne, nonché un confronto con il GdL LGBTQI+: tali attività, progressivamente implementate, si sono ispirate, in accordo con la letteratura internazionale, sia all'approccio mainstream che alla progressiva diffusione della prospettiva intersezionale. A partire dall'inizio del 2024, l'Ordine degli Psicologi della Lombardia - nel riconoscere l'impellente necessità di promuovere l'equità di genere e le pari opportunità in questo particolare periodo storico - ha attivato l'Osservatorio dedicato alle Pari Opportunità e alle Questioni sui generi, con l'obiettivo di implementare, a partire da tematiche di interesse collettivo, la relazione sia con la comunità professionale delle psicologhe e degli psicologi, che con il resto delle istituzioni e della società. L'Osservatorio svolge infatti la funzione di organismo in grado di favorire la crescita delle competenze e la loro applicazione professionale, per divenire al tempo stesso punto di riferimento per l'interlocuzione sulle specifiche tematiche a livello cittadino e regionale.

In questa prima annualità di lavori, l'Osservatorio ha identificato un tema sul quale è utile intervenire con urgenza: la necessità, manifestata sia a livello della comunità professionale che dagli interlocutori esterni (forze dell'ordine, magistratura, scuola, società nel suo complesso), che psicologi e psicologhe abbiano Linee Guida aggiornate sul tema della violenza di genere*, utili ad occuparsi sia di prevenzione primaria sia di prevenzione secondaria e terziaria.

Per rispondere a questa necessità, è stato attivato un lavoro congiunto al fine di raccogliere, mediante una accurata mappatura, quanto esistente sul tema (Linee Guida precedenti, Report e Ricerche, dati, letteratura scientifica etc.) e quanto di pertinente il tema già prodotto nel corso delle precedenti annualità dal CPO e dai GdL. I materiali raccolti con la mappatura saranno poi dall'Osservatorio organizzati mettendo chiaramente a tema i legami tra le pari opportunità, le discriminazioni e la violenza. L'obiettivo finale è la messa a disposizione di strumenti e best practises per colleghi e colleghe, con particolare attenzione ai nuovi iscritti e alla loro formazione.



Elisabetta Camussi coordinatrice osservatorio e referente CPO

Claudio Baggini componente e referente gdl LGBTQI

Anita Pirovano componente e referente gdl per il contrasto a ogni forma di violenza contro le donne

* Con l'espressione violenza di genere si indicano qui tutte quelle forme di violenza: da quella psicologica e fisica a quella sessuale ed economica, dagli atti persecutori del cosiddetto stalking, dallo stupro fino al femminicidio, che riguardano un vasto numero di donne discriminate per la ragione di essere donne e, più in generale, tutte le persone discriminate a causa del loro sesso, genere, orientamento sessuale e/o identità di genere.

